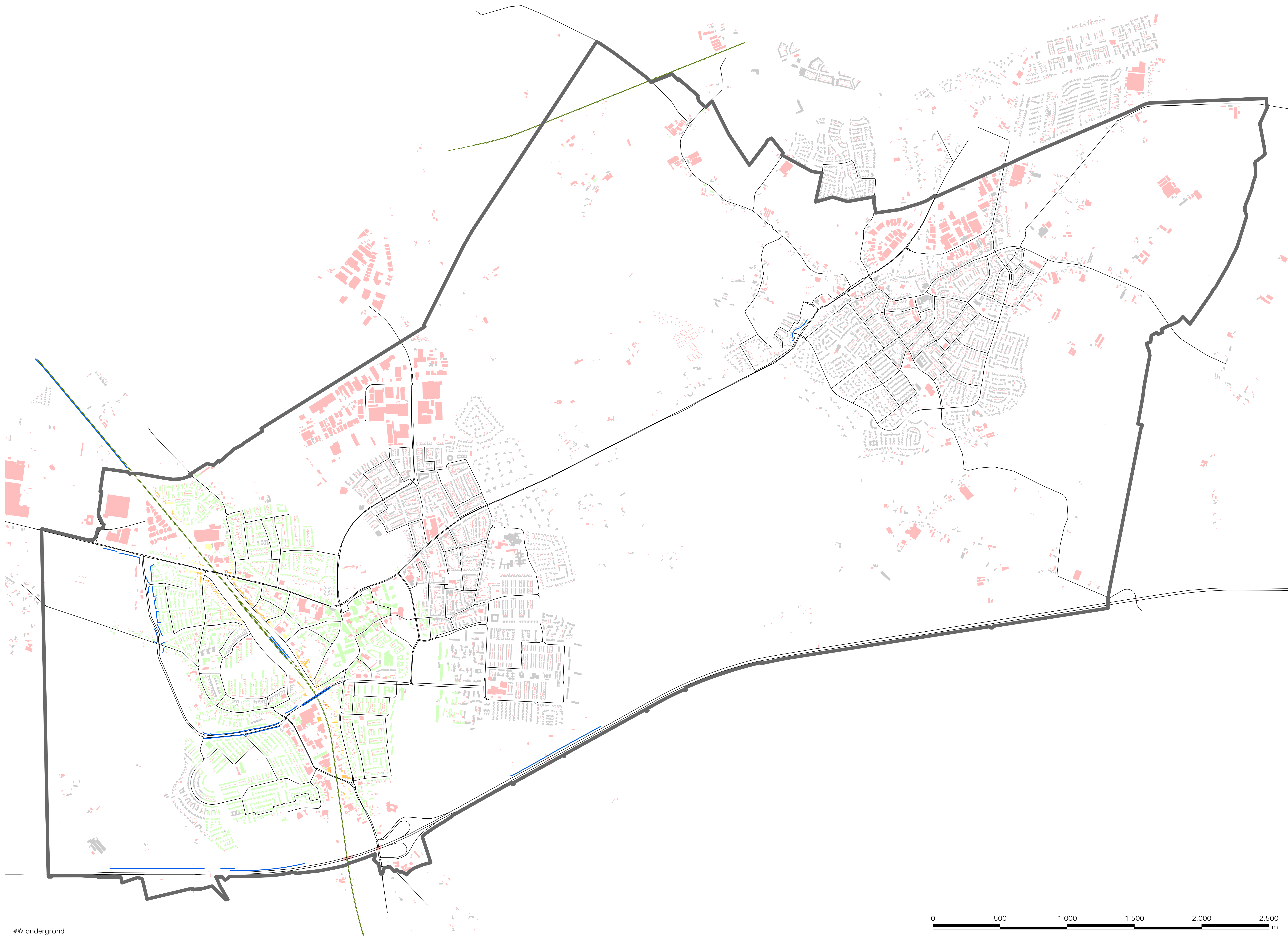
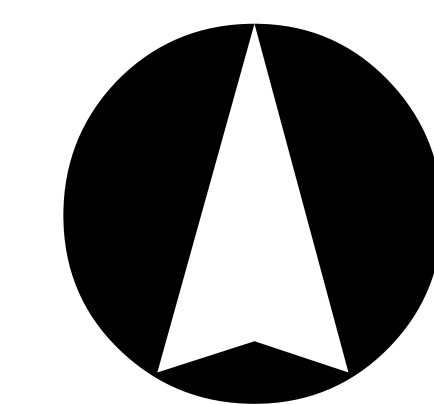




Pandenkaart railverkeer Lnight 2016

Gemeente Geldrop-Mierlo



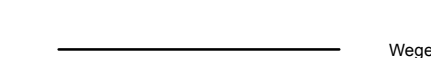
Legenda



Gemeentegrens



Geluidshermeterlocatie



Wegen2016

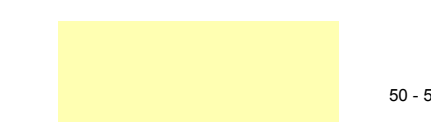


Soorten

Panden railverkeer Lnight



0-49 dB



50-54 dB



55-59 dB



60-64 dB

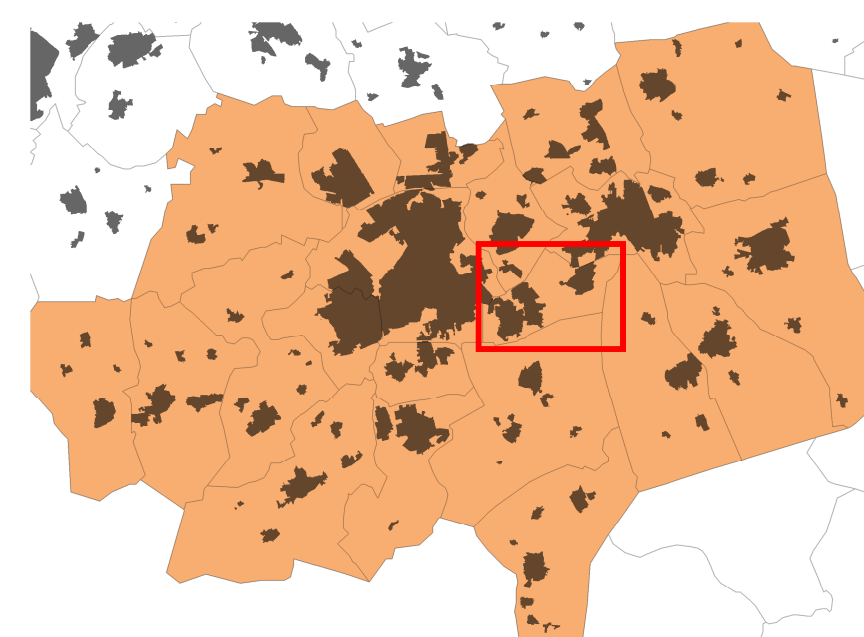


Geen waarde berekend



Niet gelateneerd

OMGEVINGSDIENST
ZUIDOOST-BRABANT



Opdrachtgever: Gemeente Geldrop-Mierlo

Projectnummer: 235847

Kaartnummer: 10

Datum: 15 mei 2017

Geluidkaart: Gebaseerd op SRM2

Formaat: A0

