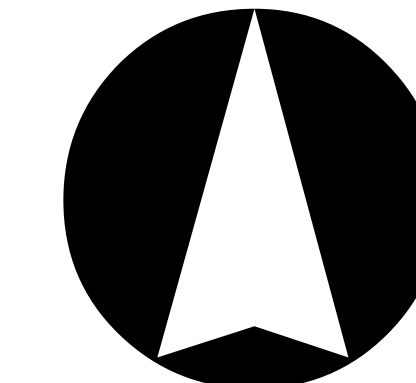




Pandenkaart wegverkeer Lden 2016

Gemeente Geldrop-Mierlo



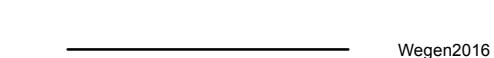
Legenda



Gemeentegrens



Geluidshemmelvallen

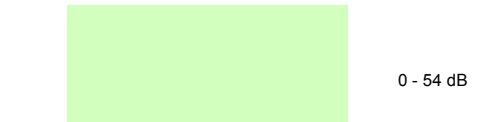


Wegen2016



Soorten

Panden wegverkeer Lden



0-54 dB



55-59 dB



60-64 dB



65-69 dB



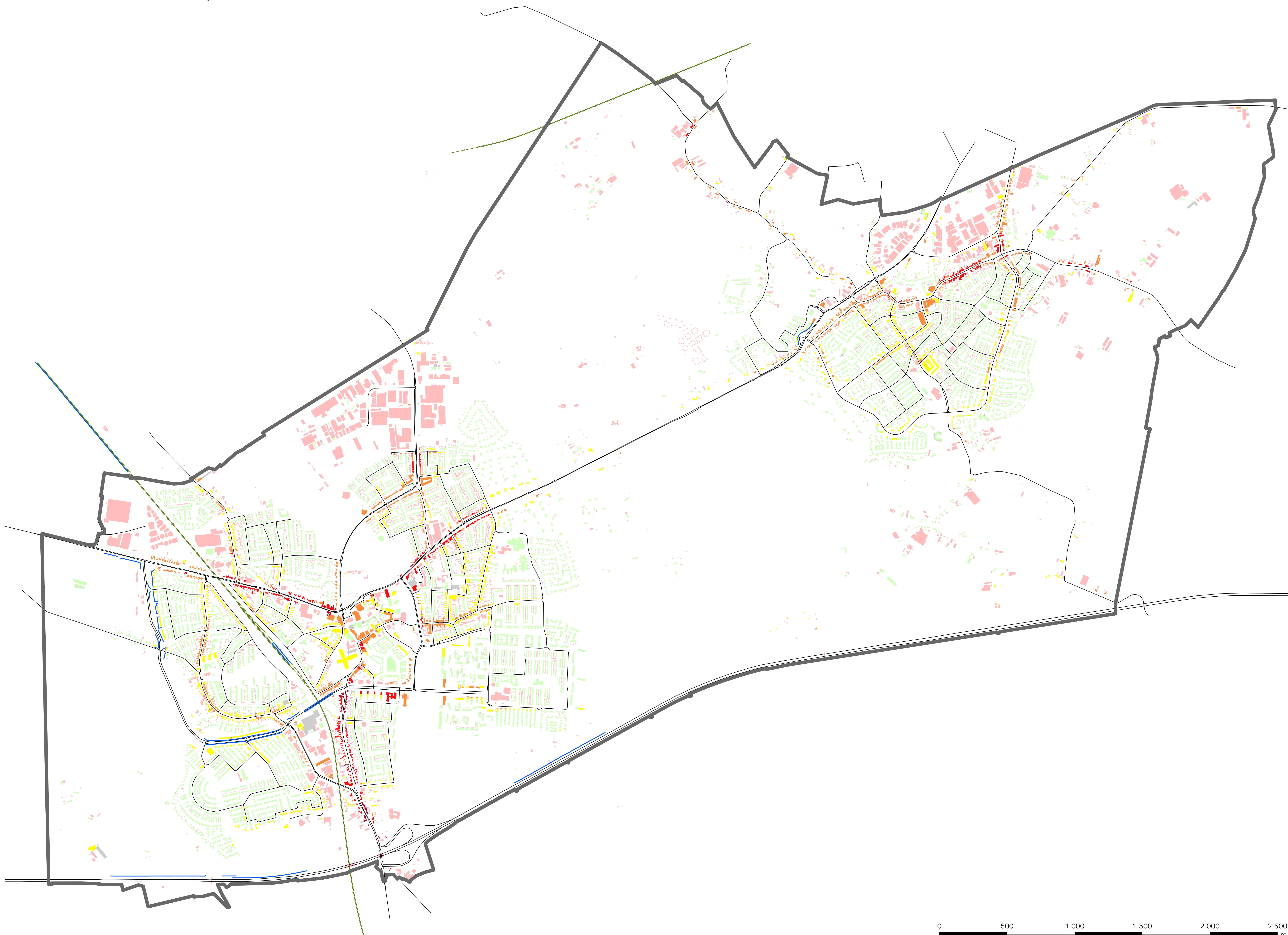
70-74 dB



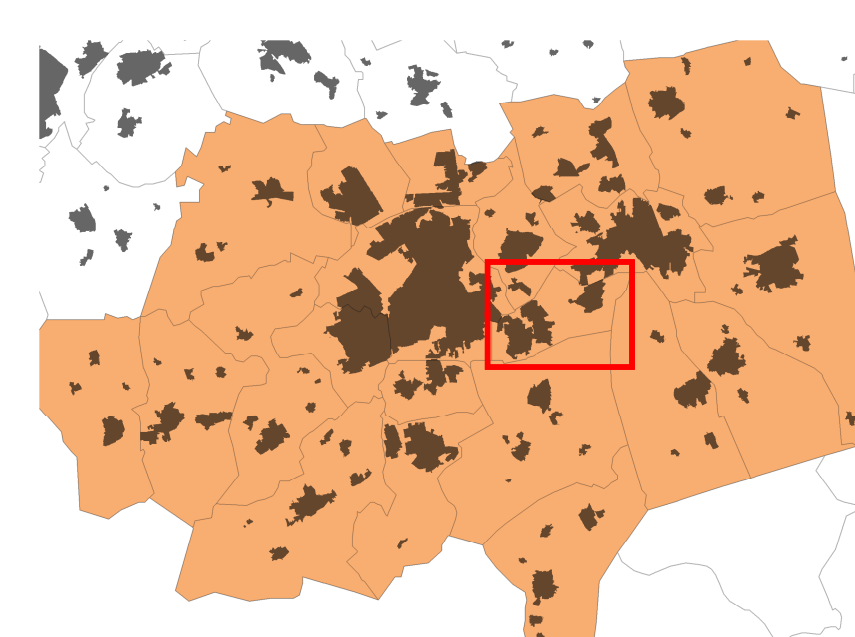
Geen waarde berekend



Niet gelatagevoelg



OMGEVINGSDIENST
ZUIDOOST-BRABANT



Opdrachtgever: Gemeente Geldrop-Mierlo

Projectnummer: 235847

Kaartnummer: 7

Datum: 15 mei 2017

Geluidkaart: Gebaseerd op SRM2

Formaat: A0

